

Temporizadora

Gera um atraso regulável no sinal pneumático, na saída ou entrada do sinal de comando.
Disponível versão com válvula direcional integrada.

PRESSÃO MÁXIMA: 10,5 bar (150 psig).

TEMPERATURA: -10°C a + 80°C.

FLUÍDO: Ar filtrado lubrificado ou não

MATERIAL: Alumínio, Latão e Buna-N

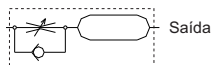
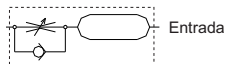
REGULAGEM: Manual

MONTAGEM: Fixação lateral ou Painel

TEMPO REGULAGEM: 0,5 à 30 Segundos.

PRECISÃO: ±10%

SIMBOLOGIA:



CODIFICAÇÃO

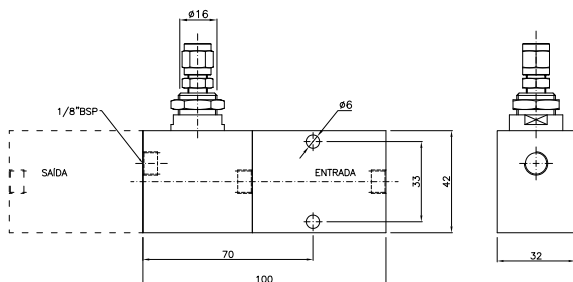
VP18VTE REGULAGEM ENTRADA

VP18VTS REGULAGEM SAÍDA

VN14VT REGULAGEM ENTRADA COM VÁLVULA DIRECIONAL (NA e NF)

DIMENSIONAL

VP18VT



VN14VT

